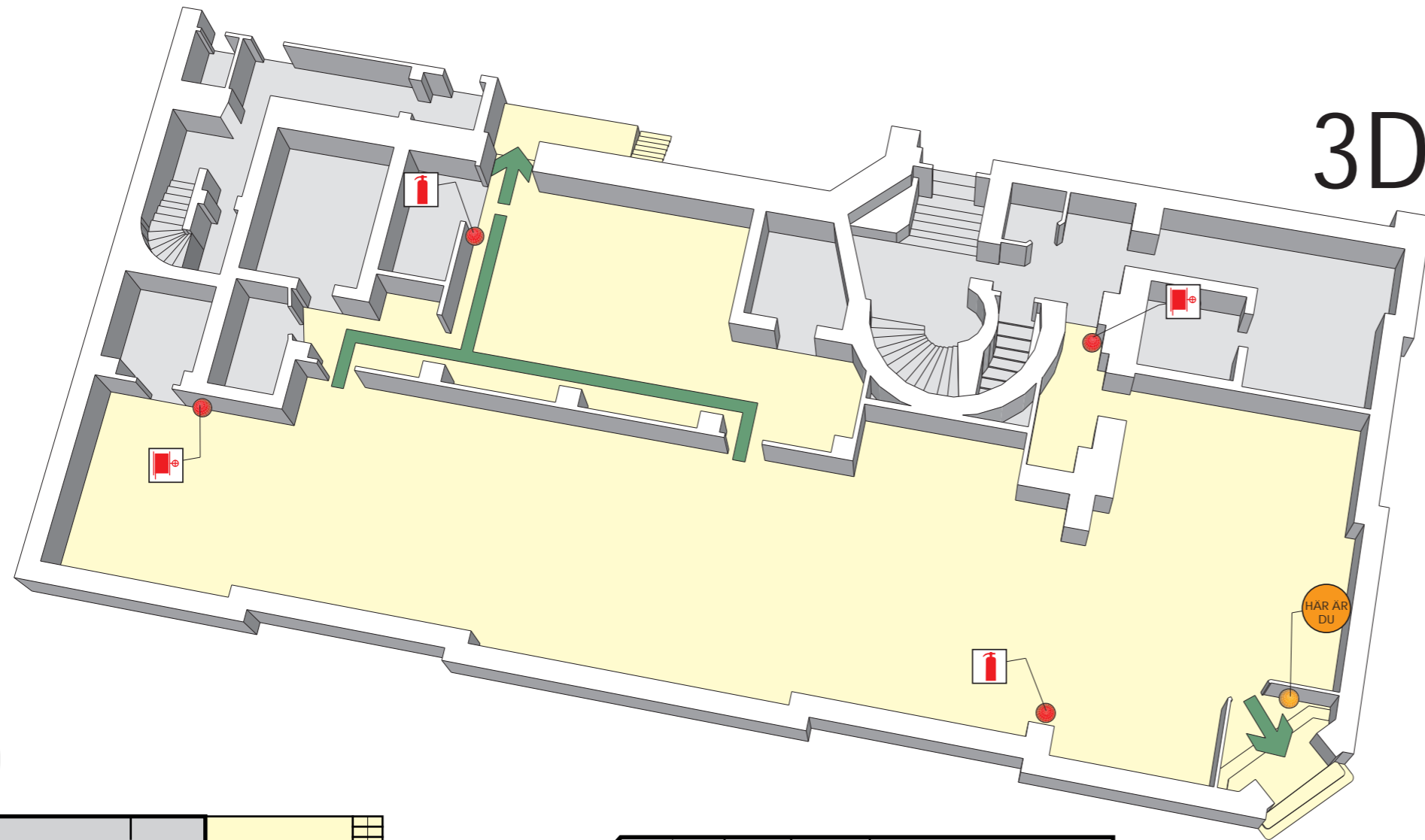
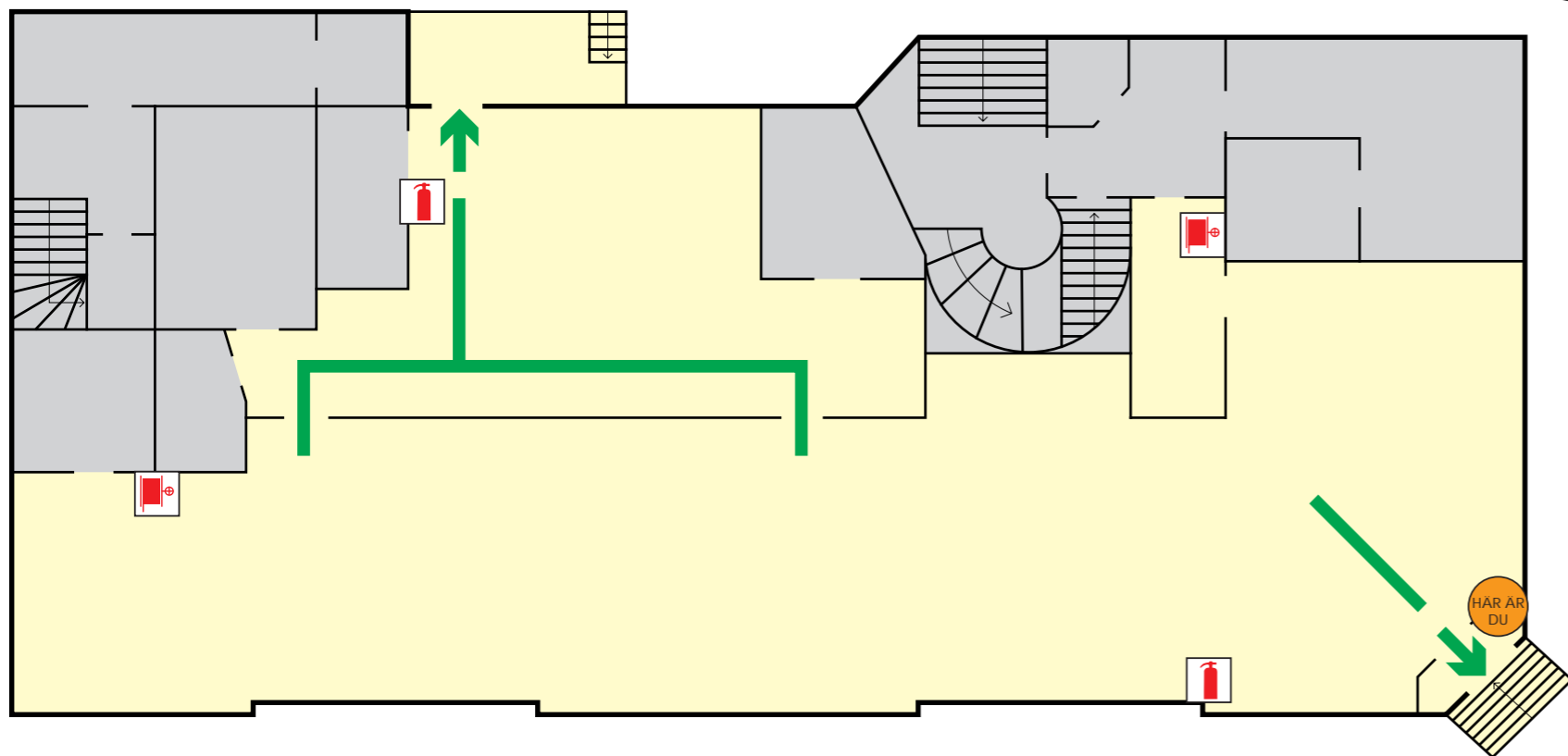


UTRYMNINGSPLAN

EVACUATION PLAN Kontorslagret



2D



IN CASE OF FIRE

RESCUE first those who are in immediate danger.

CALL fire department. By telephone: **0-112**. Tell them your name, location of the fire and if anyone is trapped.

WARN all those exposed to the danger.

EXTINGUISH the fire, if considered possible.

EVACUATE follow the signs and the evacuation plan. Do not use elevators. Proceed to the assembly point:

THE OFFICE PARKING LOT

VID BRAND ELLER FARA

RÄDDA först dem som är i uppenbar fara.

LARMA räddningstjänsten, ring: **0-112**. Meddela var det brinner, om det finns inestängda människor och vem som ringer.

VARNA övriga som hotas av faran.

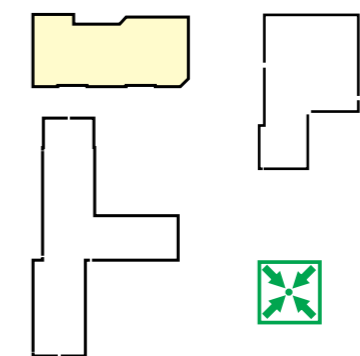
SLÄCK branden om det bedöms som möjligt.

UTRYM följ skyltar och utrymningsplanen. Använd inte hissar. Bege er till återsamlingsplatsen som är:

KONTORSPARKERINGEN

SITUATIONSPLAN

Vallvägen



-  Tavlans plats
Position of the board
-  Utrymningsväg
Escape route
-  Återsamlingsplats
Reassembly location
-  Handbrandsläckare
Fire extinguisher
-  Inomhusbrandpost
Fire hose reel

Brandskyddsbutiken

Brandskyddsbutiken
Telefon: 08-560 354 09
info@brandskyddsbutiken.se
Brandskyddsbutiken.se

Nr 090601-A1
Ritkonsult